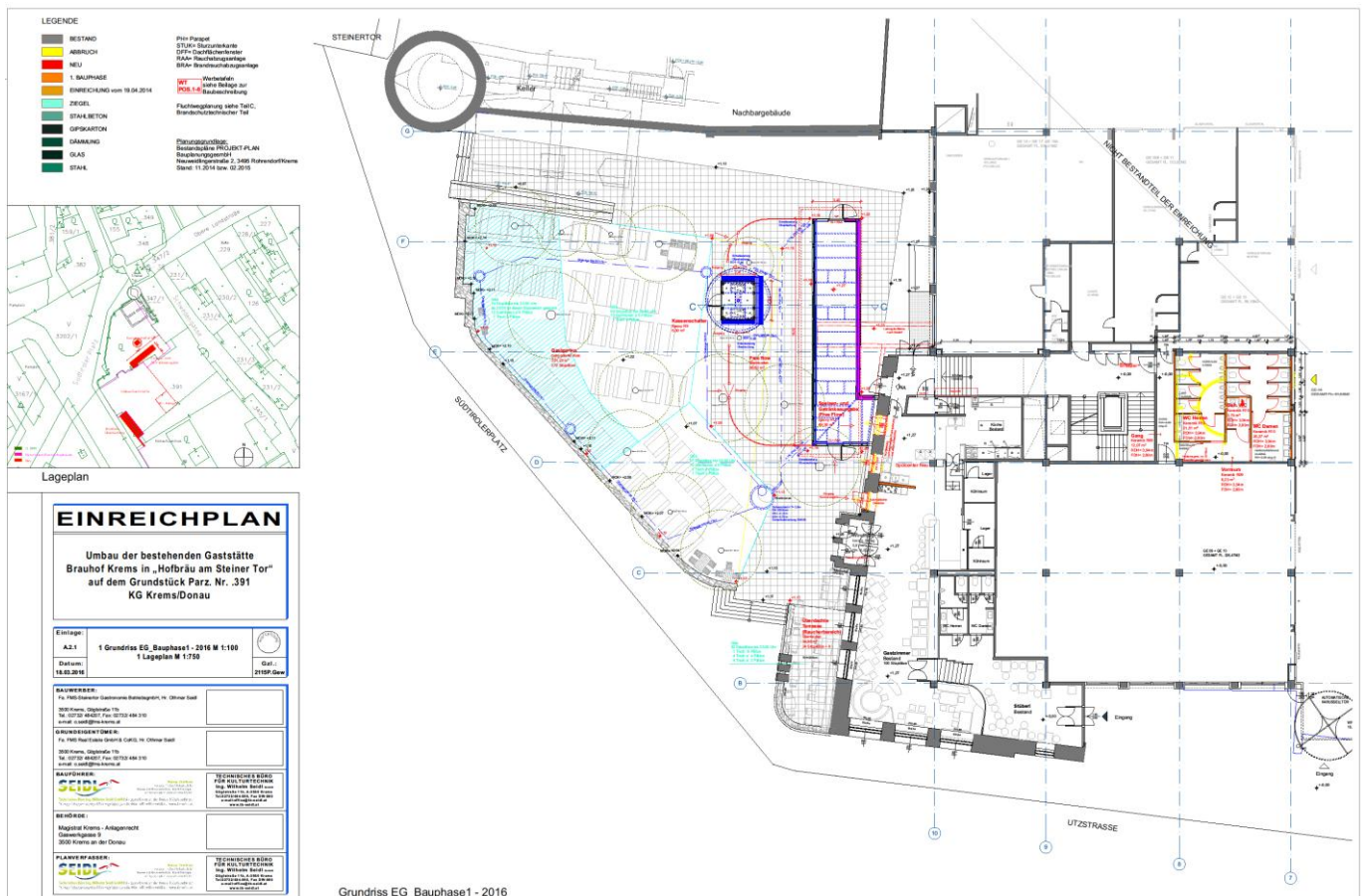


|                                  |                                                                                                                      |
|----------------------------------|----------------------------------------------------------------------------------------------------------------------|
| <b>Auftraggeber:</b>             | FMS- Steinertor Gastronomie BetriebsgmbH                                                                             |
| <b>Projektsbezeichnung:</b>      | Hofbräu am Steinertor                                                                                                |
| <b>Bauumfang:</b>                | Umbau des Brauhofs mit Erweiterung in das EKZ Steinertor, Erneuerung Schanigarten mit neuem Zugang zum EKZ           |
| <b>Bauzeit:</b>                  | Bauphase 1: März 2016- Mai 2016<br>Bauphase 2: November 2016- Mai 2017<br>Bauphase 3: voraussichtlich Okt/ Nov. 2017 |
| <b>Derzeitiger Planstand:</b>    | Einreichplanung der Bauphase 3                                                                                       |
| <b>Links- Projektbeteiligte:</b> | <a href="#">Büro Wögerer</a>                                                                                         |

### Bauphase 1

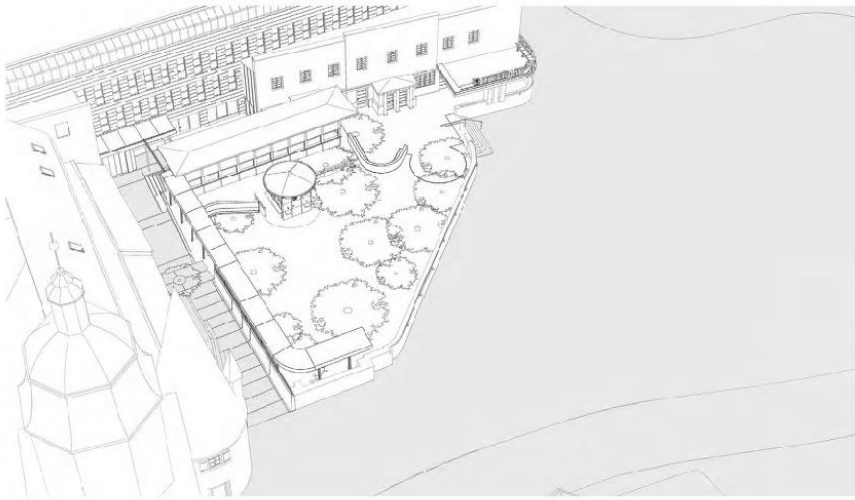




## Bauphase 3:

the next ENTERprise  
 Architects ZT GmbH

Hämoncourt |  
 Fuchs & Partner

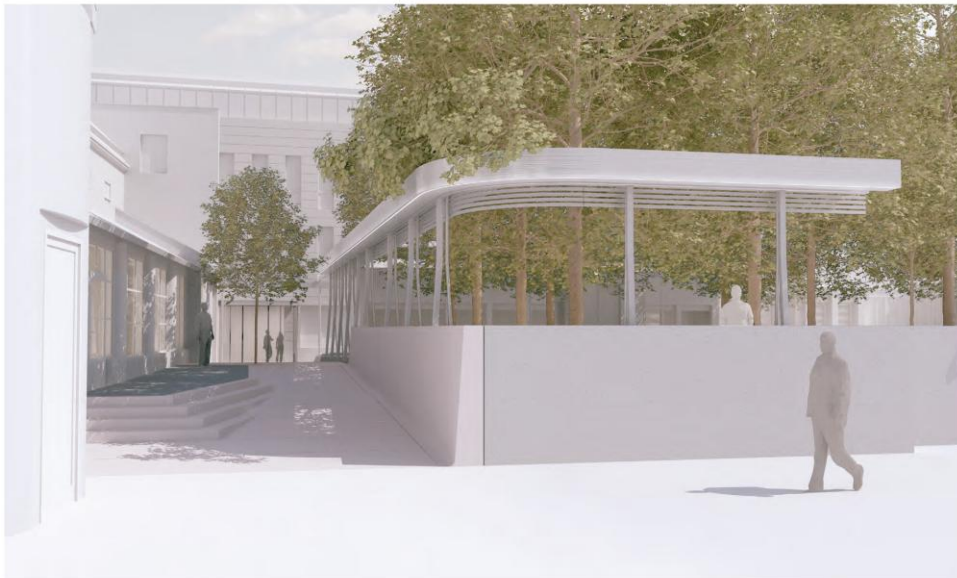


BRAUHOFF KREMS  
 UMGESTALTUNG GASTGARTEN

2017

14.06.2017

BRAUHOFF KREMS



NEUER ZUGANG  
 EKZ-STENERTOR

14.06.2017 KREMS AN DER DONAU

25

InE Architects ZT GmbH