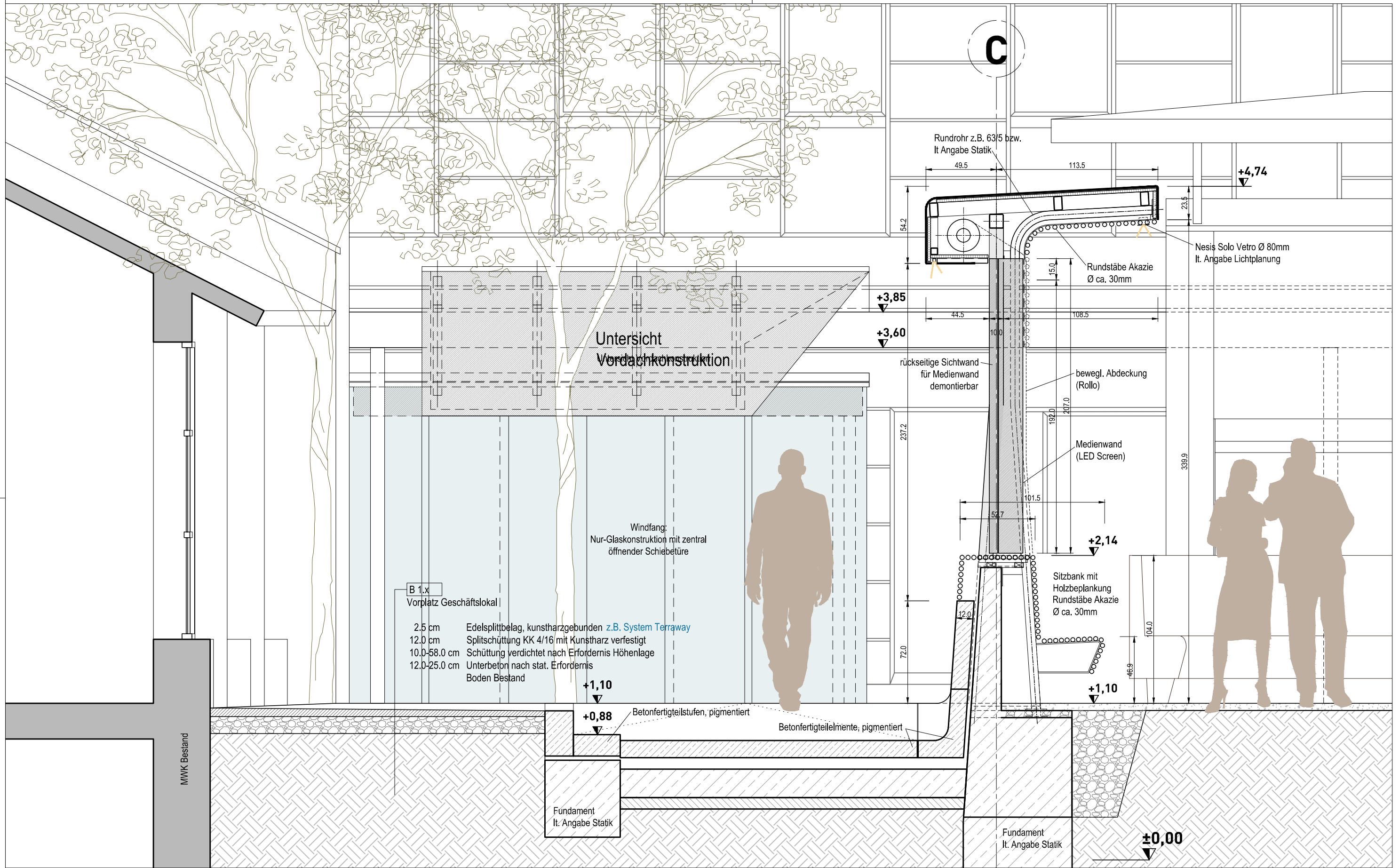


| Index: | | |
|--------|--|--------------|
| A | Planungsfortführung zu Vorlage Gestaltungsbeirat | 14. 06. 2017 |
| -- | -- | |
| -- | -- | |
| -- | -- | |
| -- | -- | |
| -- | -- | |

Planverfasser:
the next ENTERprise - architects zt gmbh
 mt.harnoncourt | e.j.fuchs & partner
 ausstellungsstraße 5/2 A-1020 WIEN
 tel.: +43-1-729 6388 fax: +43-1-729 6752
 Diese Zeichnung ist geistiges Eigentum der Planverfasser und damit gesetzlich geschützt

| Planinhalt | | | VORABZUG 27.11.2017 | | | Maßstab | | |
|---------------------------------|--|-------------|---------------------|-----------|--------------------------|-----------------------------|--------|------------|
| Planausschnitt Schnitt 1 | | | | | | 1:25 | | |
| - | | | | | | Indexdatum: 14. 06. 2017 | | |
| Planungsphase: | 1609 | Gezeichnet: | MH | Plan-Nr.: | AF - PO - 02 - 08 | | | A |
| Bauvorhaben: | Brauhof Krems Südtirolerplatz 2, 3500 Krems | Datum: | 02.05.2017 | DWG-Nr.: | Phase | Art | Nr. | Layout-Nr. |
| | | | | | | | Index: | |

PLOT:27.11.2017 17:19:41

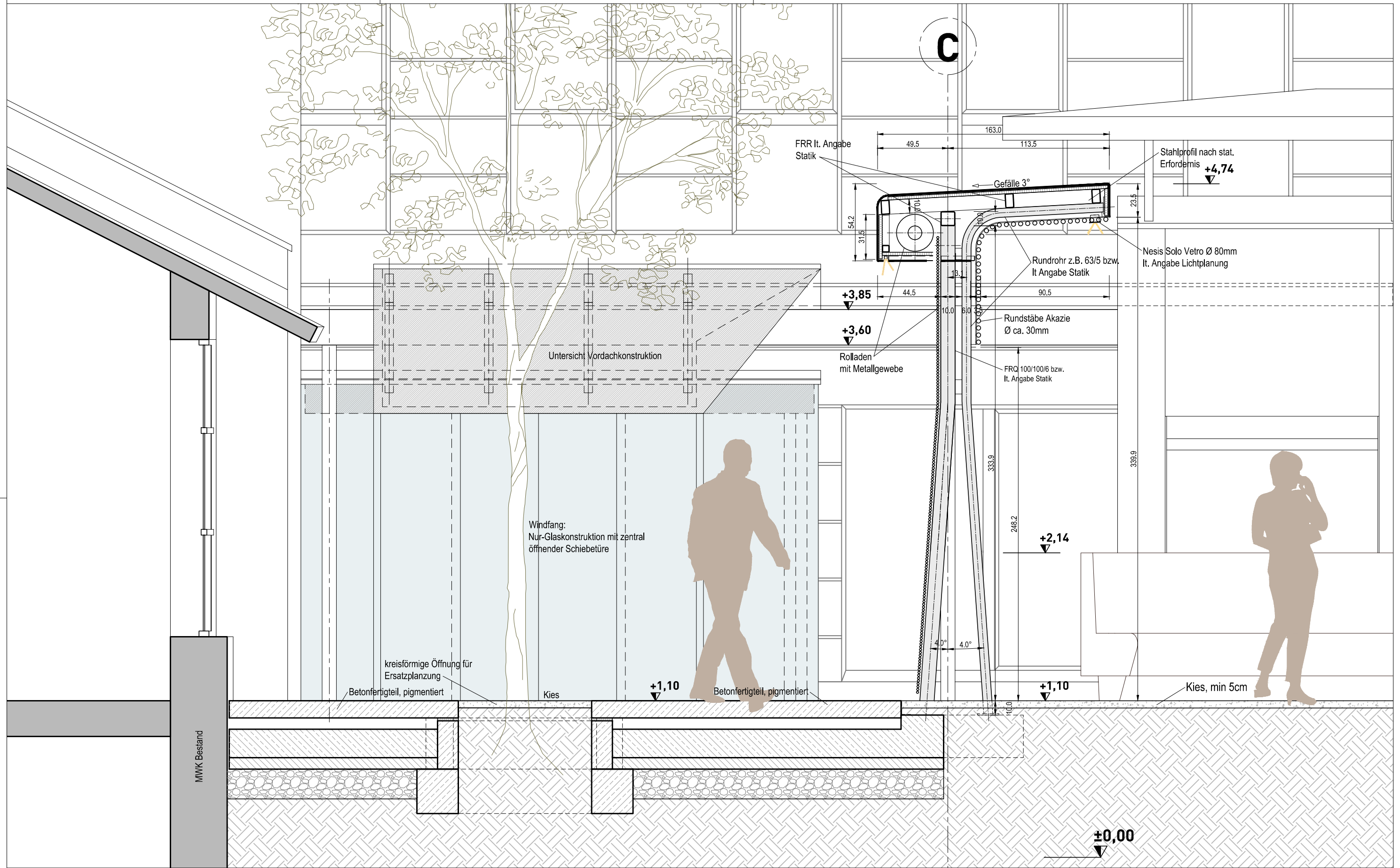


| Index: | | |
|--------|--|--------------|
| A | Planungsfortführung zu Vorlage Gestaltungsbeirat | 14. 06. 2017 |
| -- | -- | |
| -- | -- | |
| -- | -- | |
| -- | -- | |
| -- | -- | |

Planverfasser:
the next ENTERprise - architects zt gmbh
 mt.harnoncourt | e.j.fuchs & partner
 ausstellungsstraße 5/2 A-1020 WIEN
 tel.: +43-1-729 6388 fax: +43-1-729 6752
 Diese Zeichnung ist geistiges Eigentum der Planverfasser und damit gesetzlich geschützt

| Planinhalt | | | | VORABZUG 27.11.2017 | | Maßstab | |
|---------------------------------|--|-------------|------------|----------------------------|--------------------------|-----------------------------|-----|
| Planausschnitt Schnitt 2 | | | | | | 1:25 | |
| | | | | | | Indexdatum: 14. 06. 2017 | |
| Planungsphase: | 1609 | Gezeichnet: | MH | Plan-Nr.: | AF - PO - 02 - 09 | | |
| Bauvorhaben: | Brauhof Krems Südtirolerplatz 2, 3500 Krems | Datum: | 02.05.2017 | DWG-Nr.: | Phase | Art | Nr. |
| | | | | | | A | |
| | | | | | | Index: | |

PLOT27.11.2017 17:19:54



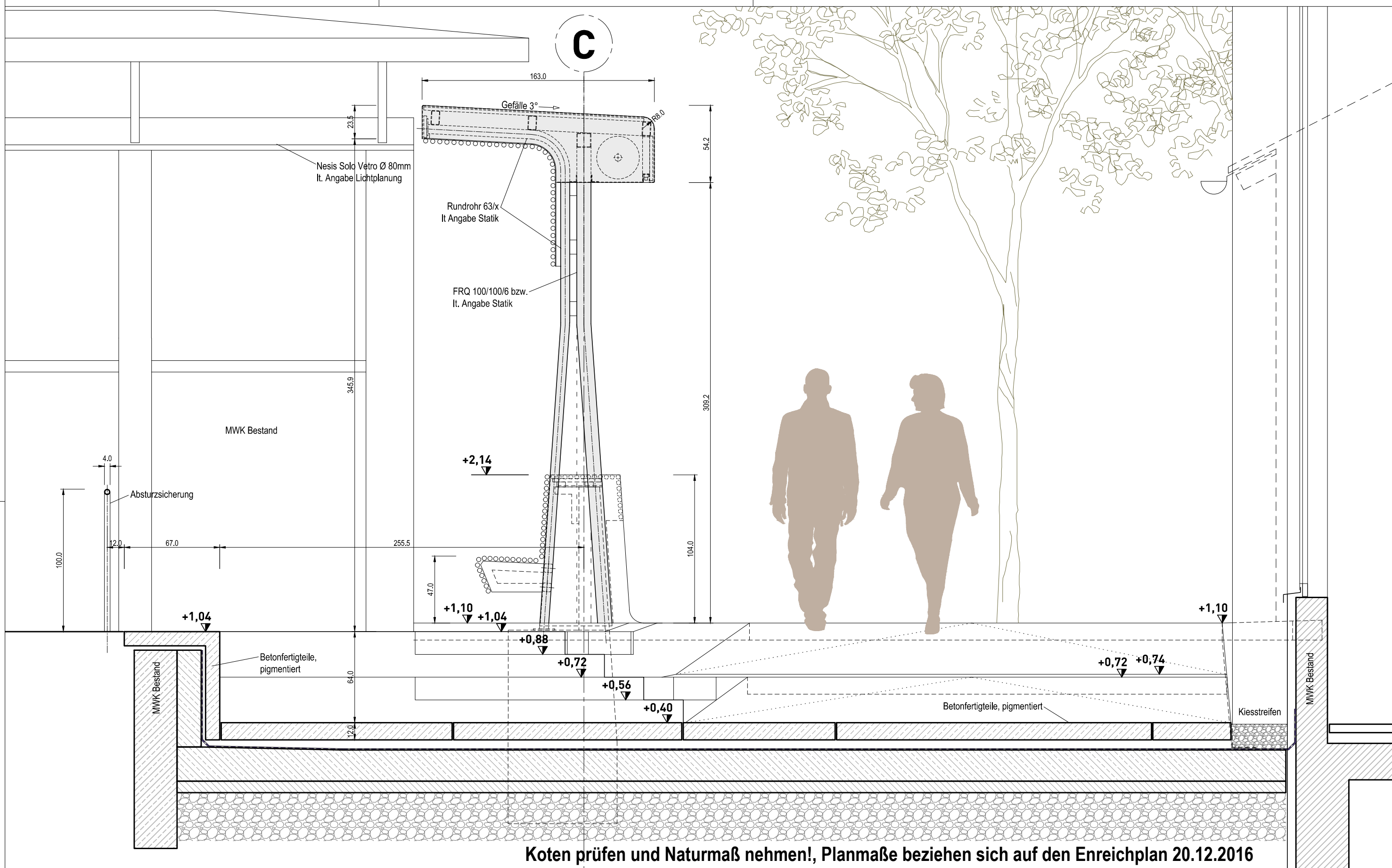
| Index: | | |
|--------|--|--------------|
| A | Planungsfortführung zu Vorlage Gestaltungsbeirat | 14. 06. 2017 |
| -- | -- | |
| -- | -- | |
| -- | -- | |
| -- | -- | |
| -- | -- | |

Planverfasser:
the next ENTERprise - architects zt gmbh
 mt.harnoncourt | e.j.fuchs & partner
 ausstellungsstraße 5/2 A-1020 WIEN
 tel.: +43-1-729 6388 fax: +43-1-729 6752
 Diese Zeichnung ist geistiges Eigentum der Planverfasser und damit gesetzlich geschützt

| Planinhalt | | | VORABZUG 27.11.2017 | | Maßstab |
|---------------------------------|--|-------------|----------------------------|-----------|------------------------------------|
| Planausschnitt Schnitt 3 | | | | | 1:25 |
| | | | | | Indexdatum: 14. 06. 2017 |
| Planungsphase: | 1609 | Gezeichnet: | MH | Plan-Nr.: | AF - PO - 01 - 10 |
| Bauvorhaben: | BrauhoF KREMS Südtirolerplatz 2, 3500 KREMS | Datum: | 02.05.2017 | DWG-Nr.: | A |
| | | | | Phase | Art |
| | | | | Nr. | Layout-Nr. |
| | | | | | Index: |

PLOT27.11.2017 17:20:10

C



Knoten prüfen und Naturmaß nehmen!, Planmaße beziehen sich auf den Enreichplan 20.12.2016

| Index: | | |
|--------|------------------------------------|----|
| A | Ergänzung Bäume, Korrektur Bestand | -- |
| -- | -- | -- |
| -- | -- | -- |
| -- | -- | -- |
| -- | -- | -- |
| -- | -- | -- |

Planverfasser:
the next ENTERprise - architects zt gmbh
 mt.harmoncourt | e.j.fuchs & partner
 ausstellungsstraße 5/2 A-1020 WIEN
 tel.: +43-1-729 6388 fax: +43-1-729 6752
 Diese Zeichnung ist geistiges Eigentum der Planverfasser und damit gesetzlich geschützt

| Planinhalt | | | | Maßstab | | | | |
|--------------------|--|-------------|------------|--------------------|--------------------------|-----|-----|------------|
| Schnitt 4-4 | | | | 1:25 | | | | |
| - | | | | Indexdatum: 171009 | | | | |
| Planungsphase: | 1609 | Gezeichnet: | HG | Plan-Nr.: | AF - PO - 02 - 16 | | | A |
| Bauvorhaben: | Brauhaus Kremis Südtirolerplatz 2, 3500 Krems | Datum: | 02.05.2017 | DWG-Nr.: | Phase | Art | Nr. | Layout-Nr. |
| | | | | | | | | Index: |

VORABZUG 27.11.2017

PL012711.2017112714