

SEEHOTEL / GASTHAUS GOLDENER ANKER

COR
PO
RATE
Netzwerk Gruppe



Projekt Hotel Goldener Anker

- Haupthaus

- EG = Gasthausbereich mit Terrasse und Gastgarten

- Gaststube 30 Sitzplätze + Barbereich
 - Kaminzimmer 36 Sitzplätze
 - Stube 36 Sitzplätze
 - Wintergarten 48 Sitzplätze (mit Büffetbereich)
 - Außenbereich 80 Sitzplätze
 - Seminarraum für ca. 20 Personen

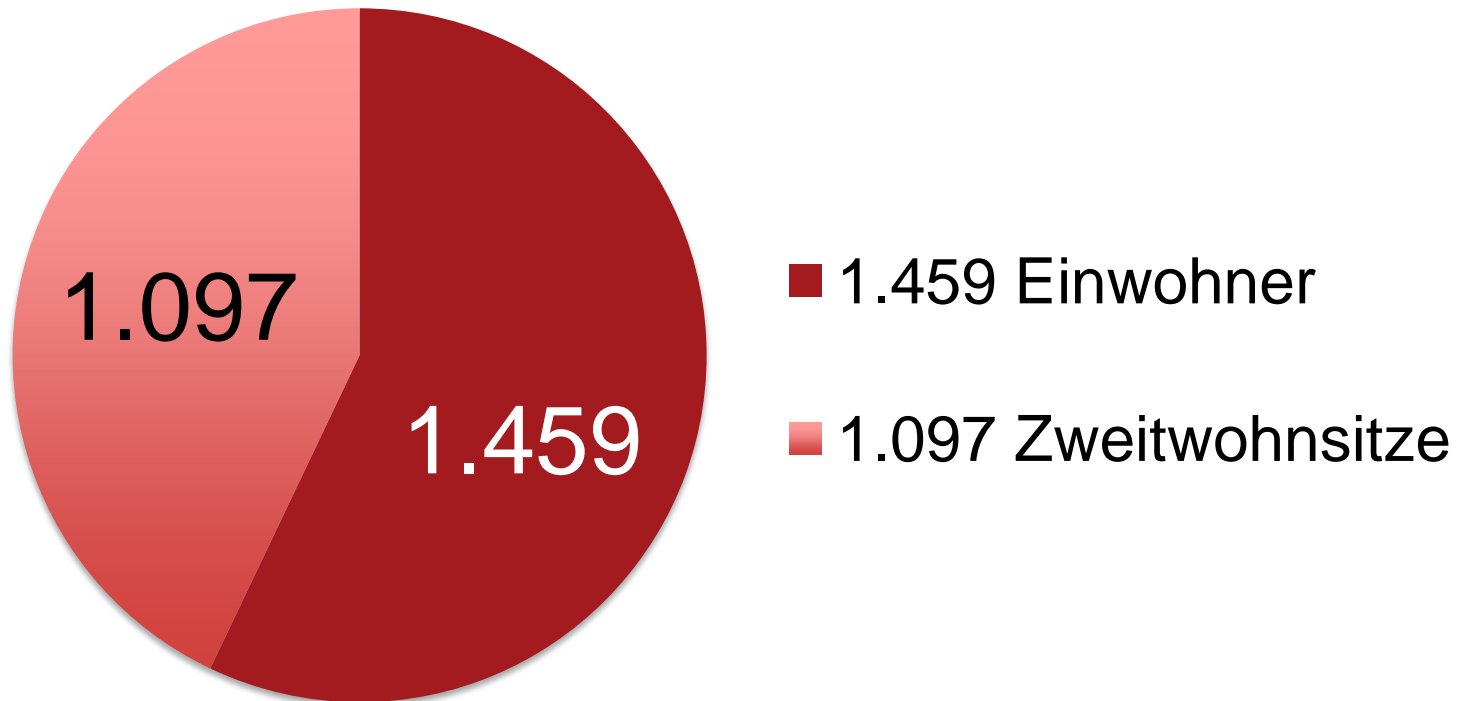
- OG's = Hotelzimmer der 4* Kategorie

Projekt Hotel Goldener Anker

- Nebengebäude mit Bootshaus
 - Gasthausküche
 - Wellnessbereich bis direkt an das Seeufer
 - Appartements
- Garage / Stellplätze
 - 21 Garagenstellplätze und Motorradplätze – 3 Etagen
- Hinterhaus
 - Wohnungen und Appartements mit Terrassen teilweise Maisonetten

Unterach am Attersee

Bevölkerung in Unterach

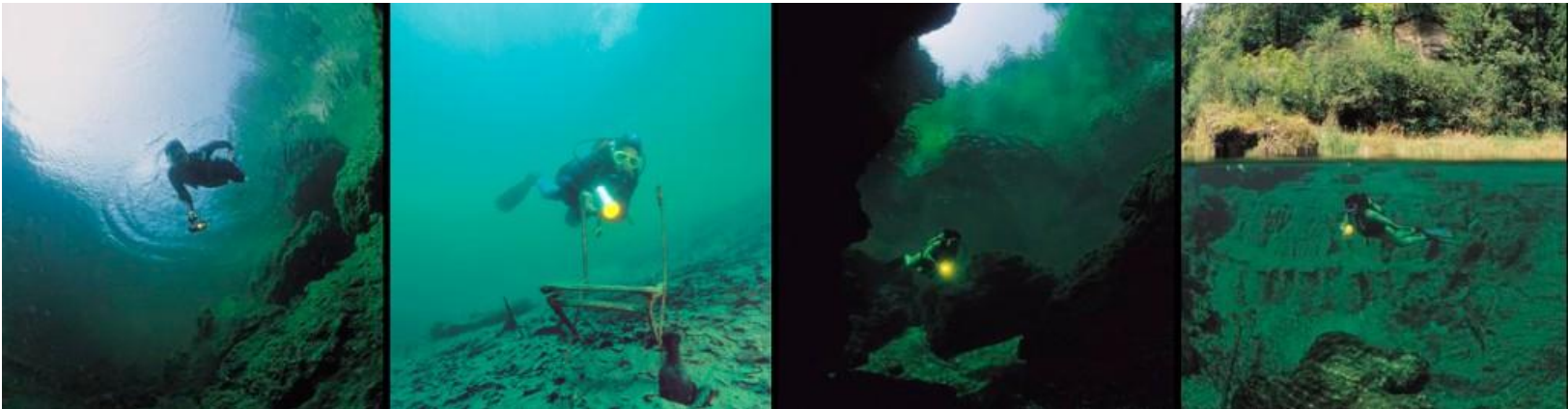


Unterach am Attersee

- Nächtigungen Hauptsaison 2013
 - Ferienregion Attersee 310.033 Nächte
 - Gemeinde Unterach 72.361 Nächte
 - 23,3 % der Gesamtnächte in der Region
 - 93 Vollbelegstage
 - mehr als 50% der Gäste kommen aus Deutschland

HIGHLIGHTS in Unterach

- Historischer Ortskern Unterach
- Burggrabenklamm
- Naturlehrpfad Edelkastanienweg
- TAUCHEN im Attersee
- Wassersport



Zukünftige Projekte - Attersee

- Kletterturm Unterach
- Landesausstellung 2020
„Versunken – Aufgetaucht“ – der Pfahlbau



Gäste im Gasthaus Goldener Anker

- **Mittags**

- Angebot: Mittagsmenü + A la Carte

- Hotelgäste, Eigentümer der Appartements, Geschäftsleute, Zweitwohnsitz-Inhaber, Bevölkerung Unterach
- Ausflugsgruppen
- am Sonntag: Familienfeiern

- **Nachmittags**

- Angebot: Cafébetrieb mit Snacks (vorw. Terrasse)

- Gäste vom Strandbad, Eigentümer der Appartements, Hotelgäste, Tagesgäste am Attersee

- **Abends**

- Angebot: A la Carte + Halbpension + Bar

- Hotelgäste, Eigentümer der Appartements, Gäste umliegender Privatvermieter, Zweitwohnsitz-Inhaber, Bevölkerung Unterach

Gäste im Hotel Goldener Anker

- Interessen der Gäste
 - Sommerurlauber am See → klassische Sommerfrische
 - Aktive Urlauber → Wanderer, Segler, Golfer, Mountainbiker
 - Taucher → erfolgreichste Tauchstation und –schule befindet sich in Unterach
 - Kulturtouristen → Klimt-Museum, Wolfgangseer Advent, Salzburger Festspiele
 - Businessgäste → Kooperationen mit umliegenden Betrieben
 - Seminargäste

Positionierung Goldener Anker

4-Sterne Gasthof Hotel ECHT – EHRLICH GENIESSEN am Attersee



Erfolgspositionen

- Lage – direkt im Ortszentrum mit direktem Seezugang
- SPA-Bereich direkt am See
- Kulinarische Aktionsplanung im Gasthaus
- Speisen – Grundsatzentscheidung:
„Wir bieten eine bodenständige, regionale Küche, verwenden regionale Produkte und kochen ehrlich.“

Öffnungszeiten

- Ganzjährig geöffnet
 - Hauptsaison April bis Oktober
 - Montag bis Sonntag geöffnet (kein Ruhetag)
 - Nebensaison November bis März
 - 5 Tage geöffnet (2 Ruhetage)

Preispolitik

- Nächtigungen im Hotel
 - Nächtigung mit Frühstück ab € 45,- / Person
 - Nächtigung mit Halbpension ab € 65,- / Person
 - Pauschalangebote
 - Themen: Tauchen, Attersee erleben, Golf, etc.
 - Je nach Saison variieren die Preise und Themen
- Aktionen im Gasthaus
 - Mittagsmenü (Mo-Fr) Suppe, Hauptspeise mit Salat € 7,50
 - am Sonntag – Sonntagskarte mit Menüvorschlägen
 - Zusätzlich Thementage im Gasthaus

Betreiber-Ausschreibung

- **Pächtersuche über unsere Kontakte in der Branche**
- **Ausschreibung der Betreibersuche über OÖN, Salzburger Nachrichten und Rolling Pin**
- **Pächterhearing** gemeinsam mit dem Eigentümer der Liegenschaft
- **Vorschlag des besten Pächters** auf Basis der persönlichen und fachlichen Qualifikation

Just do it!

Danke für die Aufmerksamkeit.