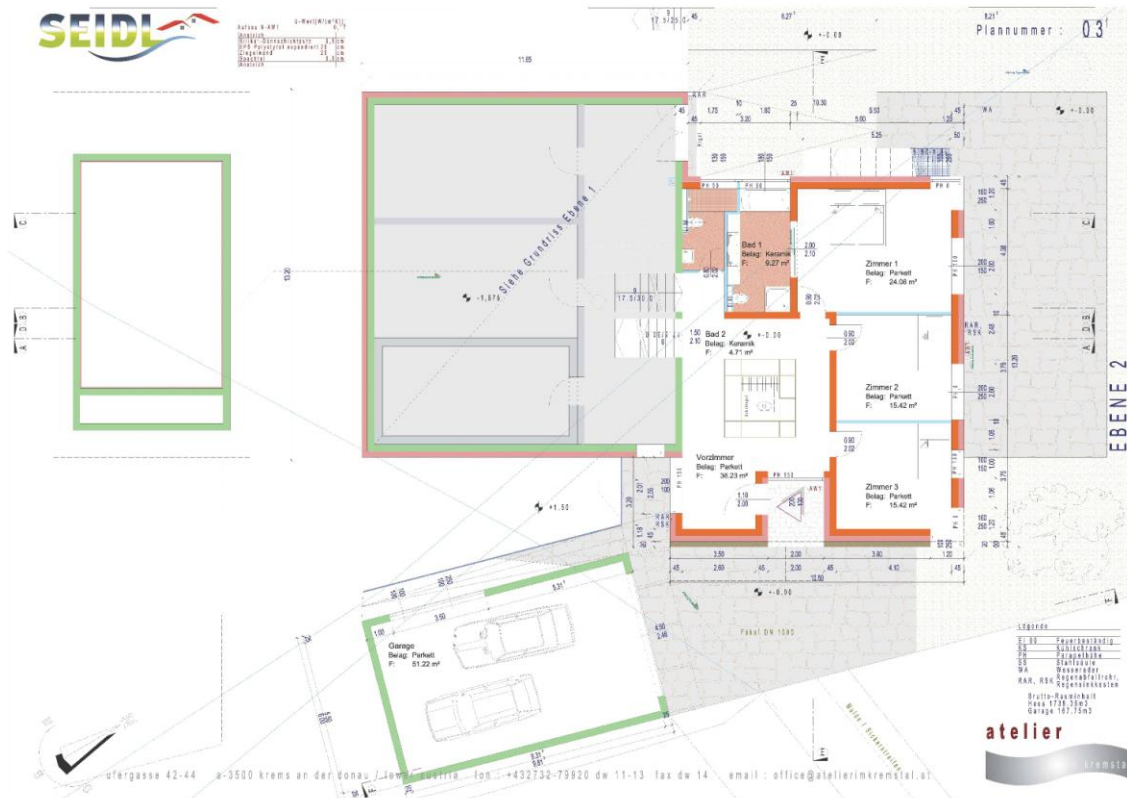
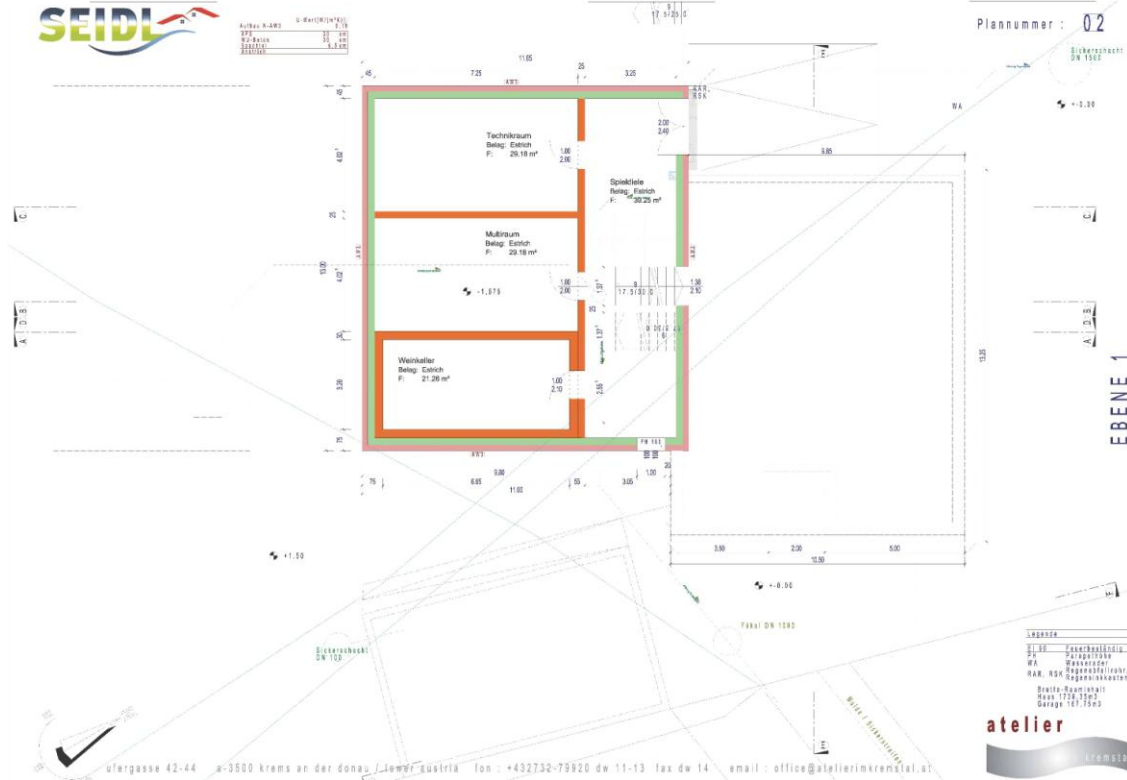
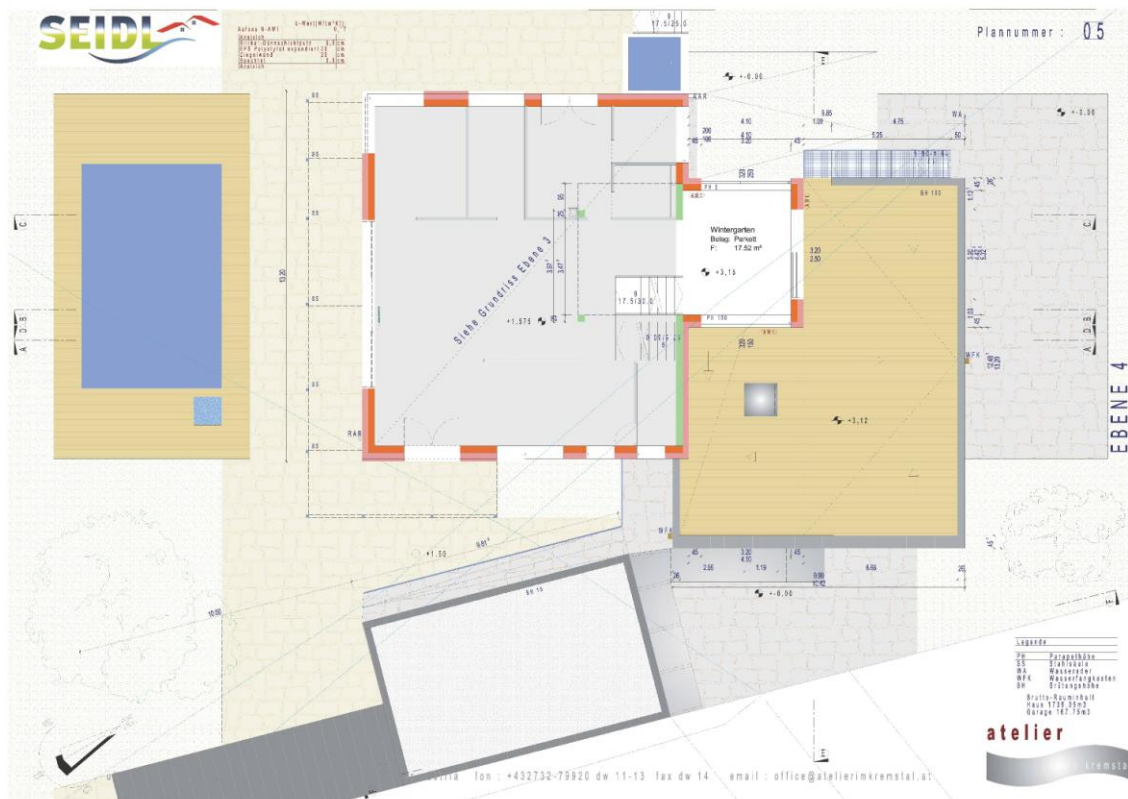


Auftraggeber:	Familie Schmied
Projektsbezeichnung:	Wohnhaus Schmied, Langenlois
Bauumfang:	Neubau eines Wohnhauses in Langenlois
Bauzeit:	August 2013- Dezember 2014
Derzeitiger Projektstand:	Fertiggestellt
Links- Projektbeteiligte:	Architekt Tillich



GRUNDRISSSE:





LAGEPLAN:

