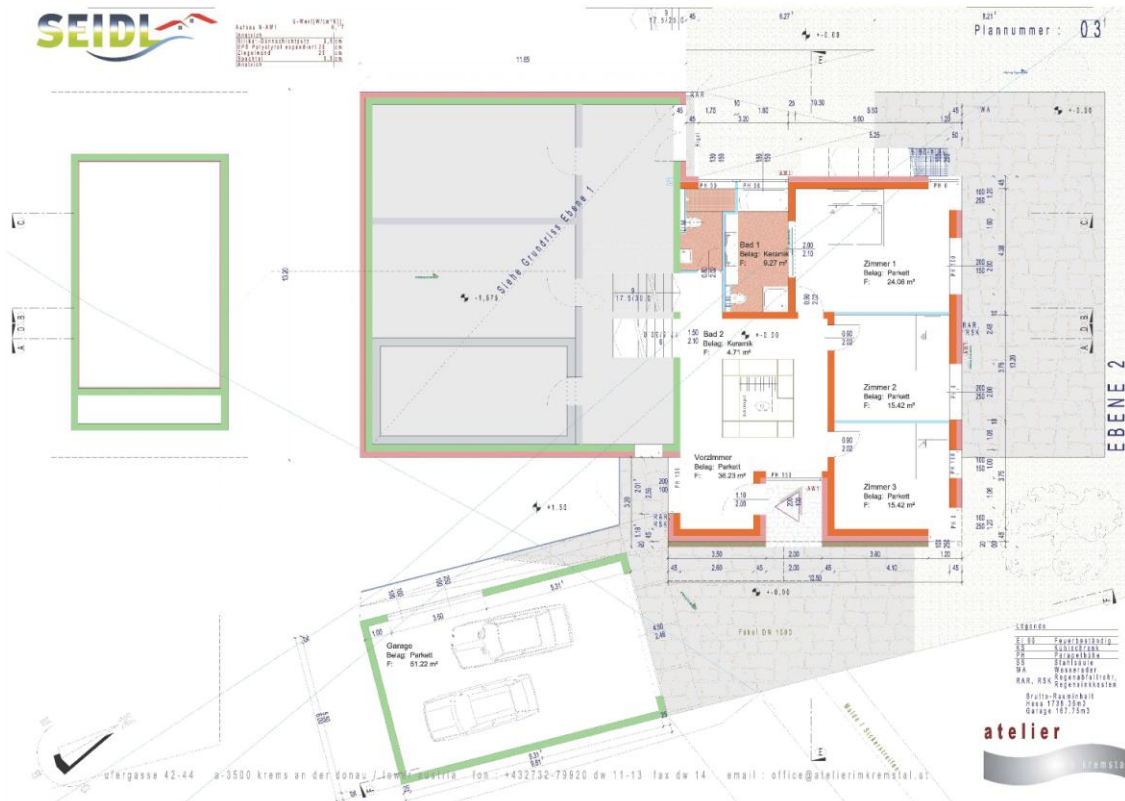
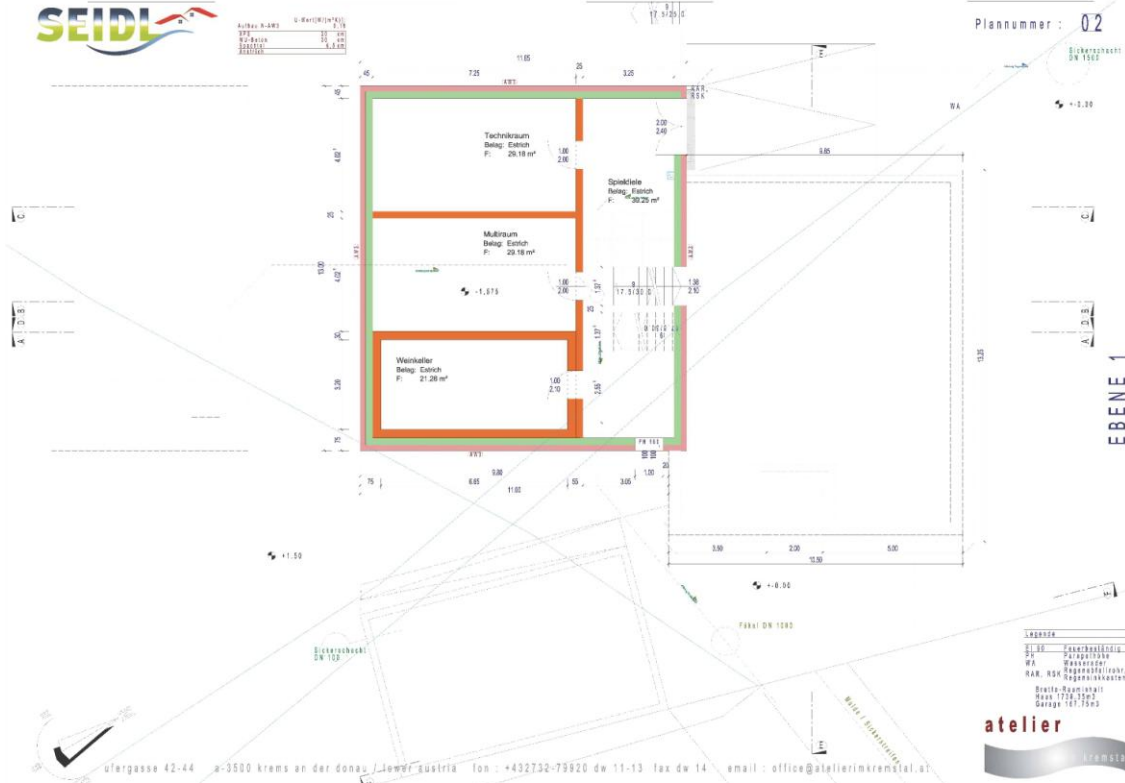


Auftraggeber:	Familie Schmied
Projektsbezeichnung:	Wohnhaus Schmied, Langenlois
Bauumfang:	Neubau eines Wohnhauses in Langenlois
Bauzeit:	Ab August 2013
Derzeitiger Projektstand:	Ausführung
Links- Projektbeteiligte:	Architekt Tillich

VISUALISIERUNG (vom Büro Tillich)



GRUNDRISSSE:





LAGEPLAN:

