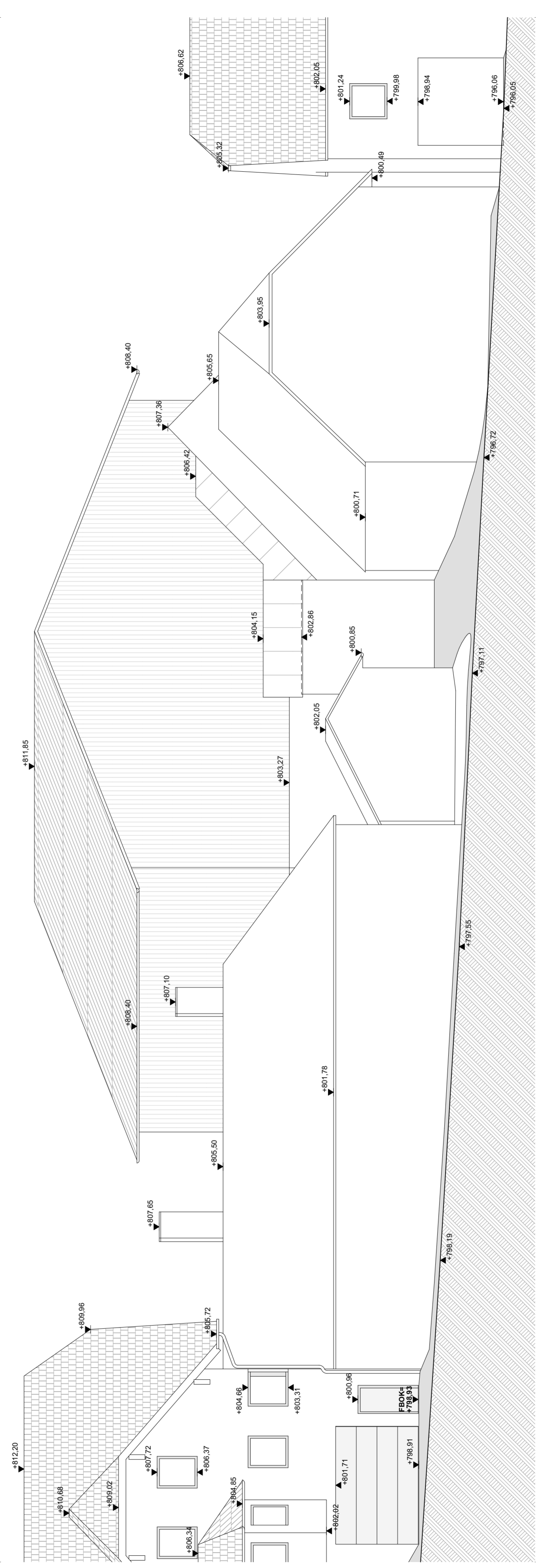


LEGENDE	
	Bestand
	Grundgrenze lt. Teilungsplan
	Nutzungsgrenze lt. Teilungsplan
	Eingemessener Grenzstein
	fertige Höhe, bezogen auf Adria-Null
	Rohbau Höhe, bezogen auf Adria-Null
	fertige Oberkante, bezogen auf Adria-Null
	Rohbau Oberkante, bezogen auf Adria-Null
	fertige Unterkante, bezogen auf Adria-Null
	Rohbau Unterkante, bezogen auf Adria-Null
- Vermessung mittels Tachymeter und Maßband - alle angegebenen Höhen sind absolute Höhen, bezogen auf Adria-Null	



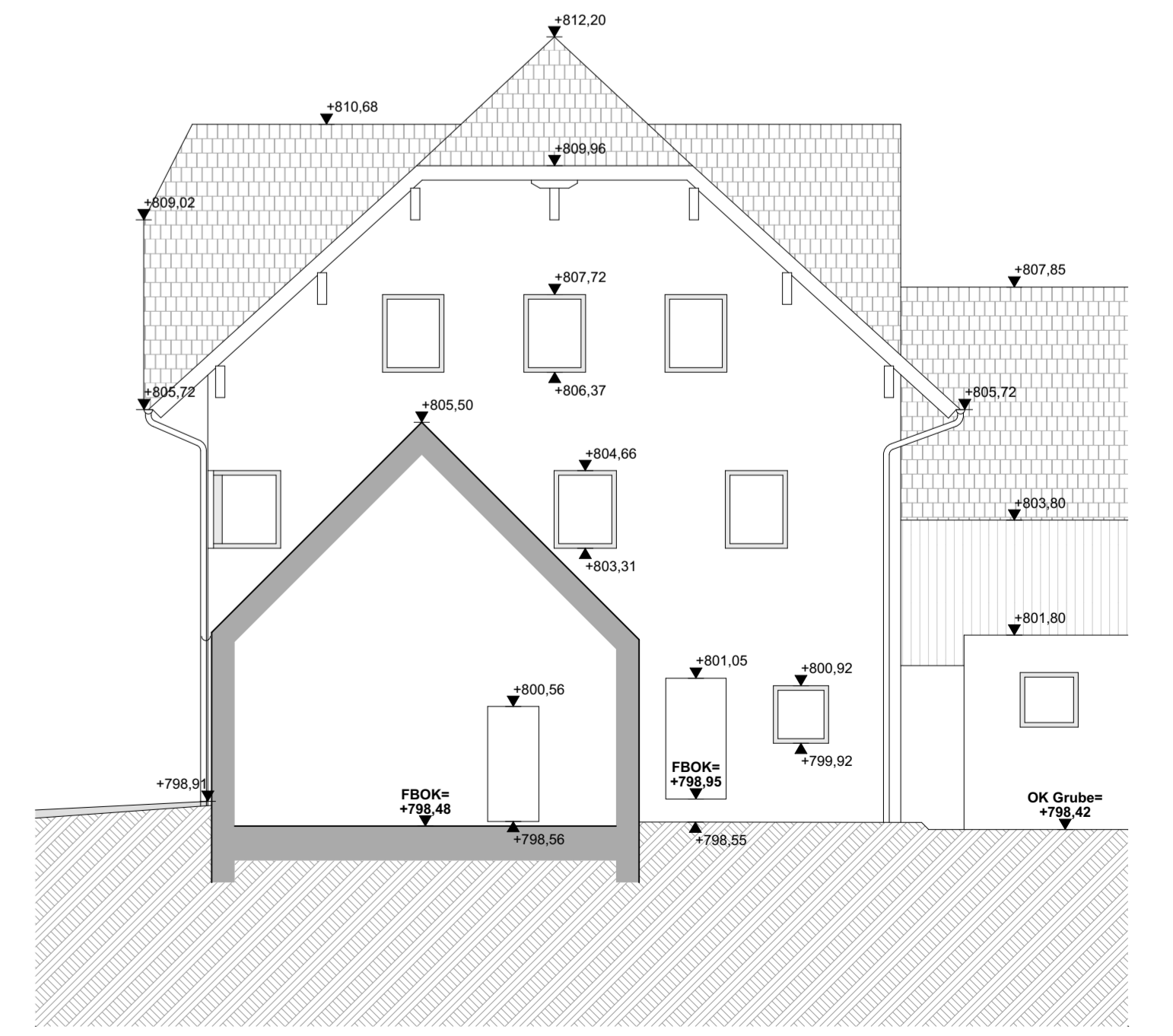
LAGE-HÖHENPLAN M1:100



ANSICHT A-01 (Gastles-Güterweg) M1:100



LAGEPLAN M1:500



SCHNITT S-01 M1:100

ANDREAS AUER
LANDMASCHINEN HANDEL
 GASSLES 3/2
 3631 OTTENSCHLAG

LIEGENSCHAFT AUF DEN GRUNDSTÜCKEN
 NR: 224, 225 (alt: 86/2) EZ: 2

KG 24221 GASTLES

BESTANDSAUFNAHME, VERMESSUNG
 UND BESTANDSPLÄNE

Gztl: 5621P.Ver	 LAGE-HÖHENPLAN SCHNITT ANSICHT LAGEPLAN	Einlage: 1
Maßstab: 1:100 1:500		
<p>SEIDL Planung Bauleitung Hochbau Tiefbau Abwassertechnik Wasser- und Abwassertechnik Kleinanlagen uneingeschränkter Immobilienverhändler </p> <p>Technisches Büro Ing. Wilhelm Seidl GmbH A - 3500 Krems an der Donau Gögglstraße 11b Tel: +43 - (0) 2732 - 484 - 850 Fax: +43 - (0) 2732 - 484 - 860 office@tb-seidl.at www.tb-seidl.at</p>		
<p>Technisches Büro Ing. Wilhelm Seidl GmbH A - 3500 Krems an der Donau Gögglstraße 11b Tel: +43 - (0) 2732 - 484 - 850 Fax: DW-860 office@tb-seidl.at www.tb-seidl.at</p> <p>Krems, am 24.01.2022</p>		